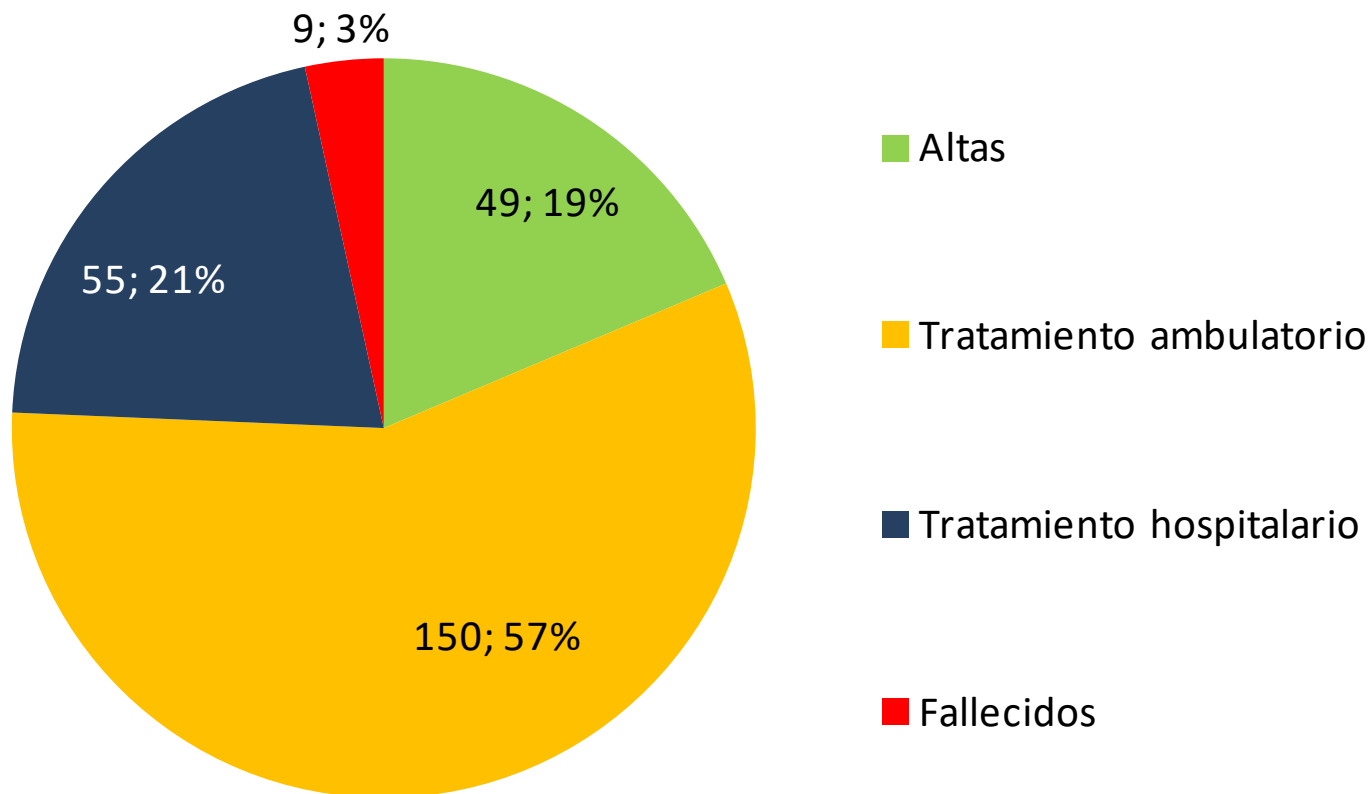


## Informe de casos confirmados / 20.04.2020

### Casos confirmados de nuevo Coronavirus (COVID-19) - Provincia de Córdoba

- **No se registraron nuevos casos** de COVID-19 en la provincia de Córdoba.
- Se registraron **dos (2) nuevos fallecimientos** por COVID-19 en la provincia de Córdoba.
- La provincia de Córdoba registra **transmisión local en investigación epidemiológica**.
- Al 20 de abril de 2020, en la provincia de Córdoba **se notificó un total de 5.289 casos**, de los cuales:
  - ❑ **263 son confirmados**
    - 3 asistidos en Córdoba, pero oriundos de otras provincias (Santa Fe, San Luis y Tucumán)
    - 5 oriundos de Córdoba, pero asistidos en otras provincias (2 en Ciudad de Buenos Aires, 2 en provincia de Buenos Aires y 1 en Santiago del Estero). Una de las personas que estaba en CABA, regresó el lunes 13/04 a su localidad.
  - ❑ **4.497 se descartaron**
  - ❑ **529 se encuentran en estudio**

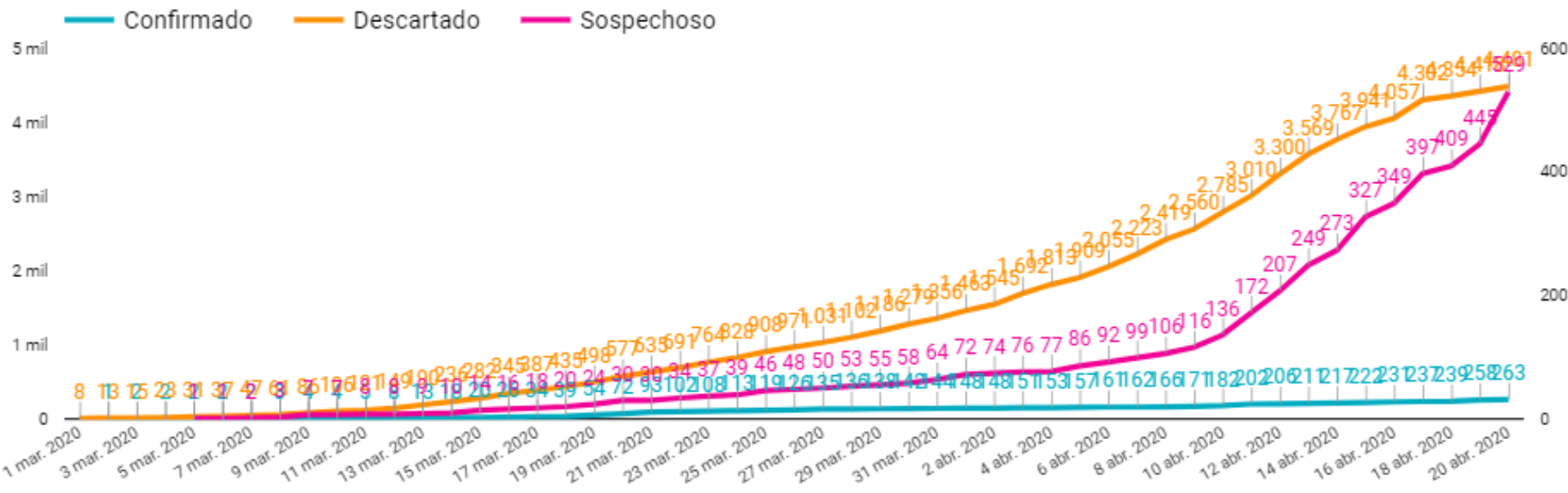
## Casos confirmados de COVID-19



- **49 (19%) se recuperaron (alta)**
- **150 (57%) se encuentran en tratamiento ambulatorio con aislamiento domiciliario**
- **55 (21%) se encuentran en tratamiento hospitalario (internados)**
- **9 (3%) fallecieron**

# Casos confirmados de COVID-19

## Curva casos acumulados

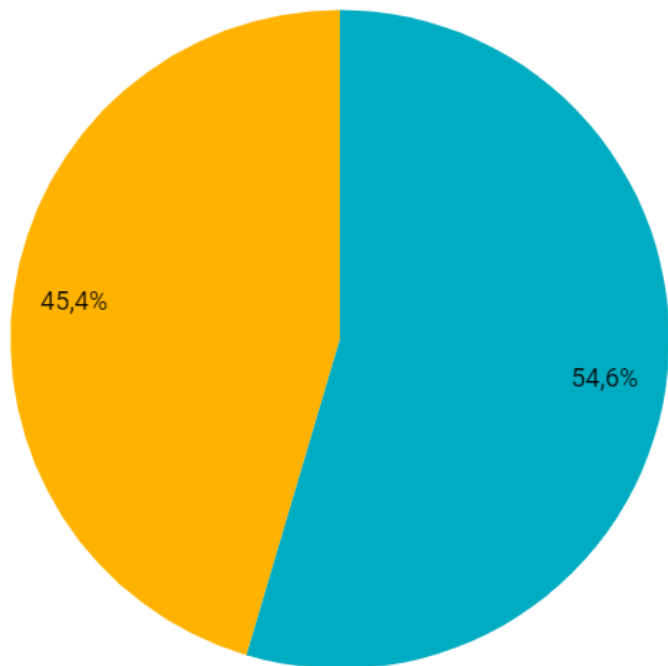


# Casos confirmados de COVID-19

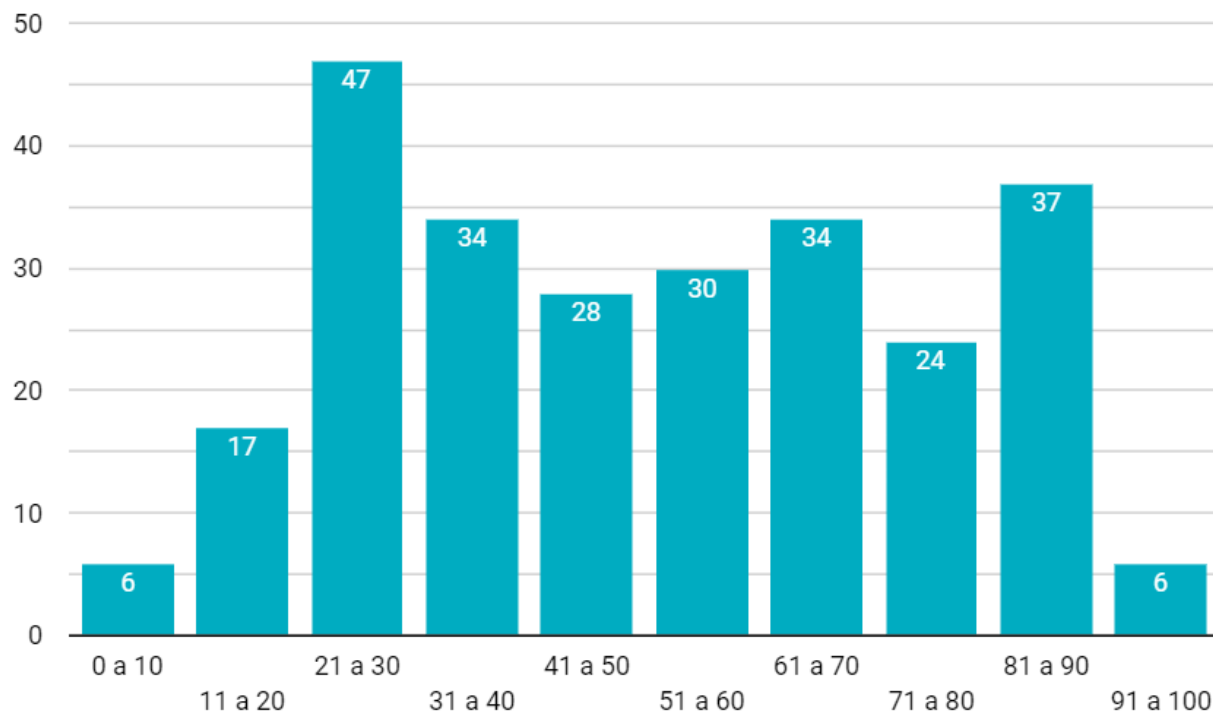
De las 263 personas con diagnóstico confirmado de COVID-19, el grupo etario predominante es el de 21 a 30 años, con un porcentaje de 18% (47 casos) en relación con el total.

## Sexo

F M



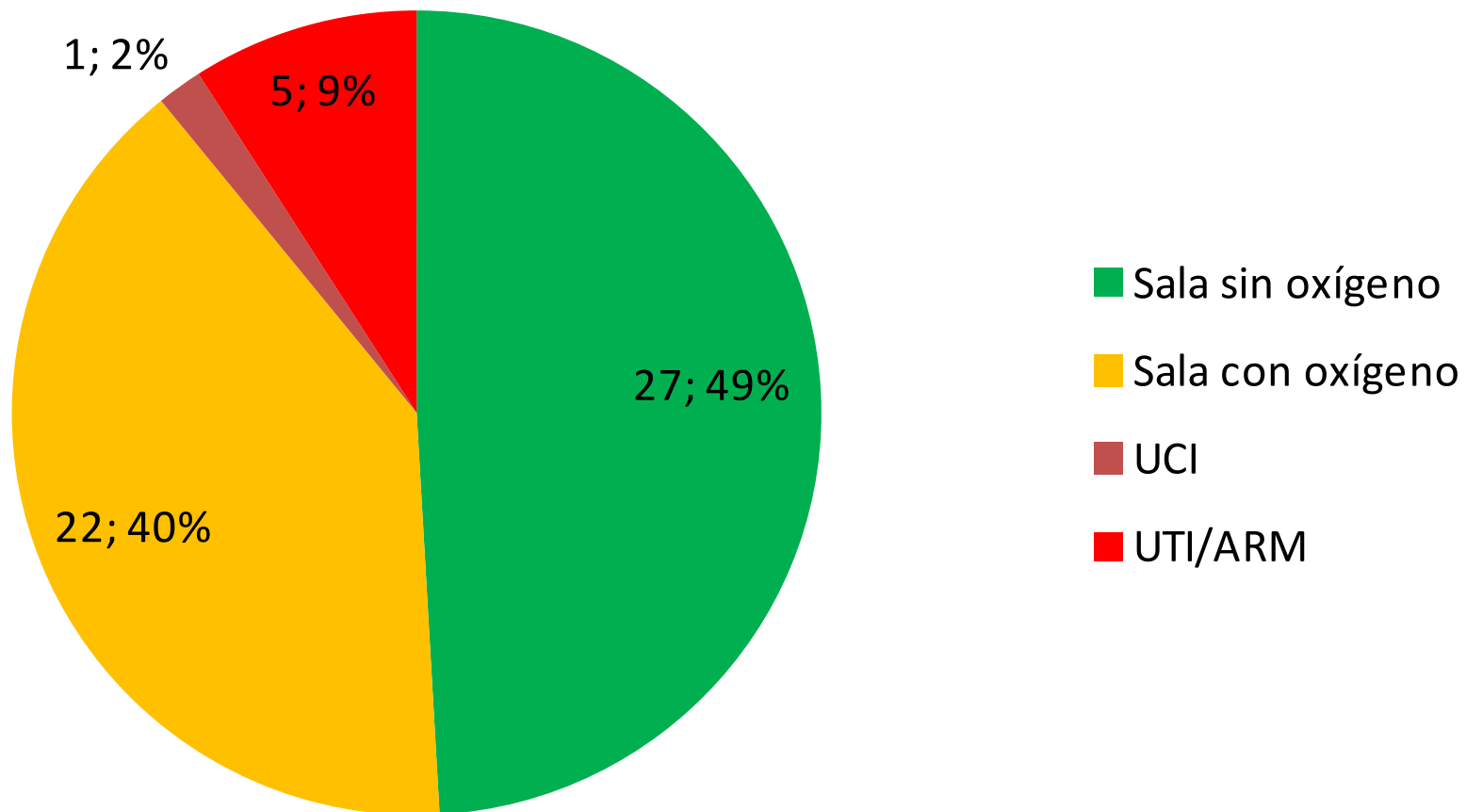
## Edad



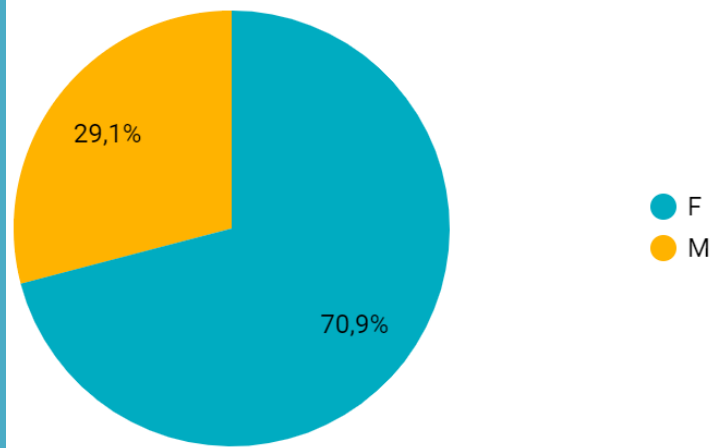
# Información pacientes internados, casos confirmados de COVID-19

Internados

55

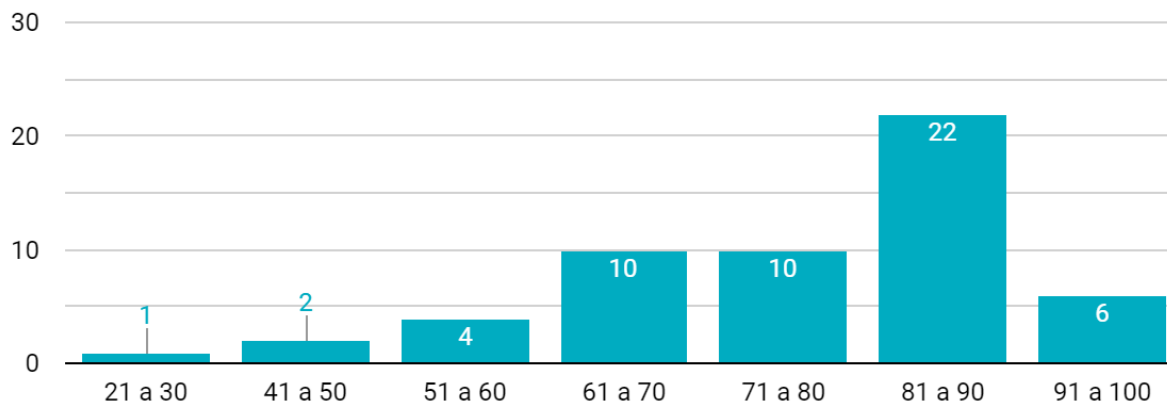


## Sexo



De las 55 personas internadas, 39 son mujeres (70,9%) y 16 son hombres (29.1%)

## Edad



De las 55 personas internadas, 48 (87%) tienen más de 61 años, es decir, corresponden al grupo de riesgo para COVID-19. El grupo etario de 81 a 90 años es el predominante, con un porcentaje del 40% (22) en relación con el total de internados.